

## ВМТ-110

Выключатели серии ВМТ относятся к электрическим коммутационным аппаратам высокого напряжения, в которых гасящей средой является трансформаторное масло. В основу конструкции выключателя положено одnorазрывное дугогасительное устройство на напряжение 110 кВ. В выключателе типа ВМТ – 110Б три полюса (рис. 1) установлены на общем основании (раме) и управляются одним пружинным приводом. Полюс выключателя типа ВМТ -110Б представляет собой маслonaполненную колонну, состоящую из опорного изолятора, дугогасительного устройства с токовыми выводами, механизма управления и подогревательных устройств, встроенных в корпус механизма управления (для исполнения УХЛ1).

|  |                       |                      |                       |                      |
|--|-----------------------|----------------------|-----------------------|----------------------|
| Масса масла, кг                              | 250                   |                      | 340                   |                      |
| Масса выключателя с приводом (без масла), кг | 1700                  |                      | 1950                  |                      |
| d, мм  | 370                   |                      | 460                   |                      |
| H4   | 4155                  |                      | 4375                  |                      |
| H3   | 4070                  |                      | 4290                  |                      |
| H2   | 3620                  | -                    | 3840                  | -                    |
| H1   | -                     | 3555                 | -                     | 3775                 |
| Тип выключателя                              | ВМТ-110Б-25/1250 УХЛ1 | ВМТ-110Б-25-/1000 Т1 | ВМТ-110Б-40/1250 УХЛ1 | ВМТ-110Б-40-/1000 Т1 |

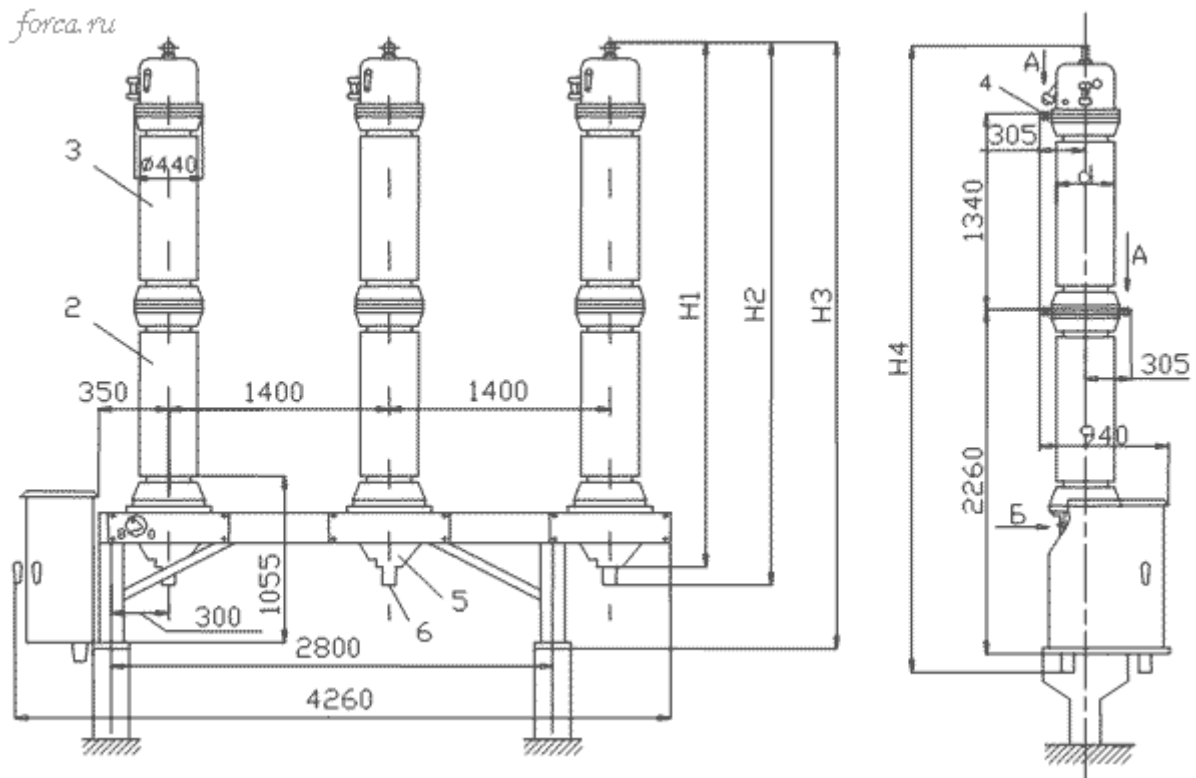
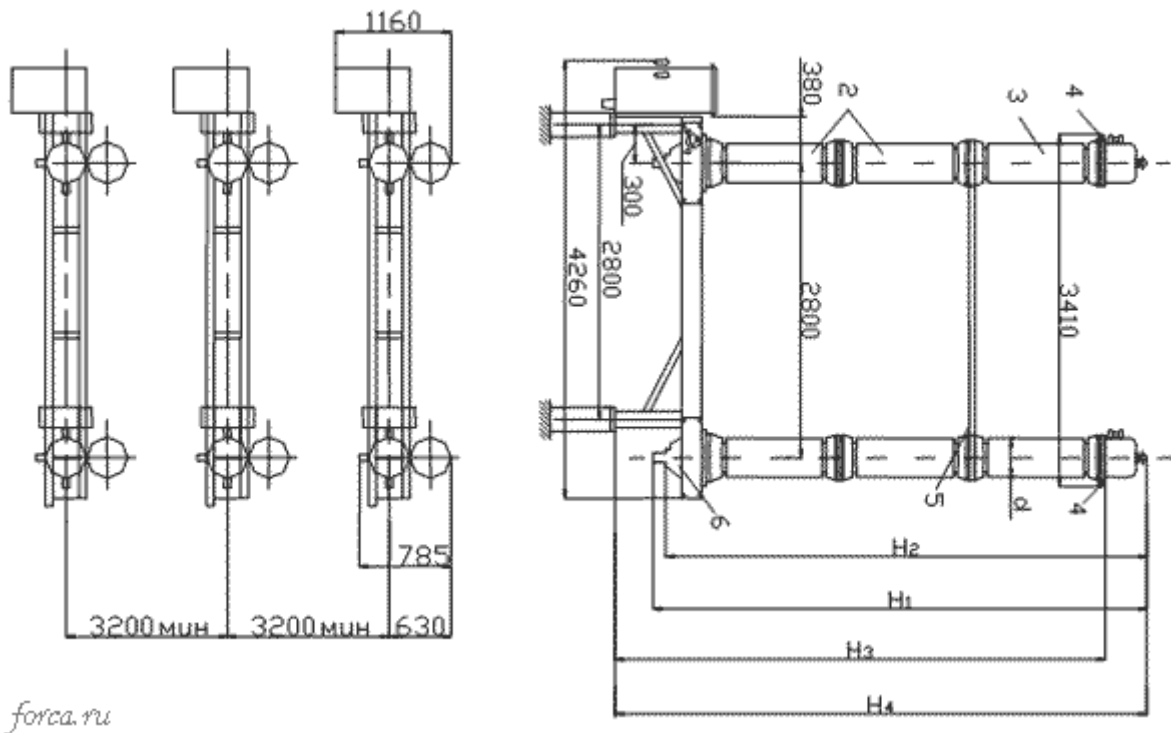


Рис 1. Габаритные, установочные и присоединительные размеры выключателя типа ВМТ-110Б

1- привод; 2- изолятор опорный; 3- дугогасительное устройство; 4- ввод; 5- механизм управления; 6- подогревательное устройство (для исполнения УХЛ1); 7- рама; 8- указатель положения В и О; 9- кабельная муфта; 10- знак заземления; 11- болт заземления М16-8д.; 12- опора рамы.

В выключателе типа ВМТ –220Б (рис. 2) каждый полюс установлен на своём основании (раме) и управляются пружинным приводом. Полюс выключателя типа ВМТ-220Б включает в себя две маслonaполненные колонны, т.е. два полуполюса, в которых дугогасительные устройства установлены сдвоенных опорных изоляторах и соединены последовательно шиной.



forca.ru

Рис 2. Габаритные, установочные и присоединительные размеры выключателя типа ВМТ-220Б

1- привод; 2- изолятор опорный; 3- дугогасительное устройство; 4- ввод; 5- шина; 6- механизм управления;

7- конденсатор; 8- рама; 9- указатель положения В и О; 10- опора рамы; 11- знак заземления; 12-болт заземления М16-8д.

| Тип выключателя       | H1   | H2   | H3   | H4   | H5   | d, мм | Масса выключателя с приводом (без масла), кг | Масса масла, кг |
|-----------------------|------|------|------|------|------|-------|--|-----------------|
| ВМТ-220Б-25/1250 УХЛ1 | 4940 | -    | 4920 | 5385 | 5470 | 370   | 5800   | 730             |
| ВМТ-220Б-25-/1000 Т1  | -    | 4875 |      |      |      |       |  |                 |
| ВМТ-220Б-40/2000 УХЛ1 | 5335 | -    | 5095 | 5780 | 5865 | 460   | 6200   | 930             |
| ВМТ-220Б-40/1250 Т1   | -    | 5095 | 4920 | 5605 | 5690 |       |  | 840             |